



**Lebenslagenberatung der Jugendbildung**  
(Conseil en situation de vie pour l'éducation des jeunes)  
**Wiesendamm 22 b , 2.OG**  
**22305 Hamburg**  
**040 29 80 16 - 155**  
**Adresse E-Mail:**  
**LLB@jugendbildung – hamburg.de**



### Qui peut être conseillé (e) ?

- Toutes les personnes qui reçoivent de l'argent de l'agence pour l'emploi (ArbeitsAgentur)  
(par exemple Travailleurs(euses) indépendants)
- Les personnes qui reçoivent de l'argent du centre pour l'emploi (JOB Center)  
(par exemple ALGI-Bénéficiaires)

### Horaires d'ouverture

#### **Offene Beratung:**

Lundi, Mardi, Mercredi : 10-14 h  
Jeudi, Vendredi: 9-13 Uhr

#### **Rendez-vous individuels**

Vous pouvez également nous rencontrer dans les logements résidentiels f&w Wandsbek et Nord

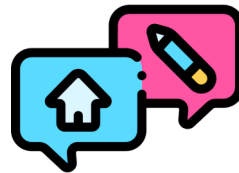


**Le conseil en milieu de vie contribue à la maîtrise et à la réduction des problèmes personnels.**

- Problèmes de logement
- Problèmes familiaux
- Problèmes de gestion du stress et des situations de stress
- Problèmes de santé publique.

Concrètement, nous aidons à:

- **Rechercher d'appartements**  
(Nous n'avons pas des appartements!!)
- Accompagnement des autorités si nécessaire
- Le remplissage des demandes
- Trouver nouvelles possibilités et nouvelles perspectives
- Accès aux intercompatibles PCs



- Les premiers pas vers trouver le propre foyer



**Le conseil est proposé en quatre modules :**

- Consultation d'entrée
- Intervention en cas de crise
- Conseil stabilisateur
- Conseils de suivi

Pour les conseils de stabilisation, vous avez besoin d'un **bon** que votre **centre de travail** vous délivre.

Un entretien initial ou une intervention en cas de crise est possible même sans rendez-vous aux heures d'ouverture.

Souhaitez-vous utiliser une autre langue que l'allemand ou un interprète en langage des signes ? N'hésitez pas à vous inscrire à votre rendez-vous.