



Lebenslagenberatung der Jugendbildung
Wiesendamm 22 b , 2.OG
22305 Hamburg
040 29 80 16 - 155
LLB@jugendbildung – hamburg.de



Wer kann beraten werden?

- Alle Menschen, die Geld vom jobcenter bekommen (z.B. auch Aufstocker*Innen und Selbständige)
- Menschen, die zeitnah Geld vom jobcenter bekommen (z.B. ALG- I-Bezieher*Innen)

Öffnungszeiten

Offene Beratung:
Mo, Di, Do: 10-14 Uhr

Beratungstermine nach Vereinbarung
Montag bis Freitag



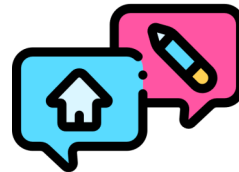
Die Lebenslagenberatung hilft bei der Bewältigung und dem Abbau von persönlichen Problemlagen.

z.B.

- Probleme in der **Wohnsituation**
- Probleme im familiären Umfeld
- Probleme im Umgang mit Stress und Belastungssituationen
- Probleme im Bereich der Gesundheitsvorsorge.

Konkret helfen wir bei:

- **der Wohnungssuche**
(Wir haben keine Wohnungen!!)
- dem Aufzeigen neuer Möglichkeiten und Wege
- dem Umgang mit Behörden
- dem Ausfüllen von Anträgen
- dem Zugang zu internetfähigen Computern
- den ersten Schritten in den eigenen Wohnraum



Die Beratung wird in vier Modulen angeboten:

- Eingangsberatung
- Krisenintervention
- Stabilisierende Beratung
- Nachsorgende Beratung

Ein Erstgespräch oder eine Krisenintervention ist während der offenen Beratung auch ohne Termin möglich.

Für die stabilisierende Beratung brauchen Sie einen **Gutschein**, den Sie bei Ihrem **Jobcenter** bekommen.

Brauchen Sie Beratung in einer anderen Sprache oder Gebärdensprache? Dann sagen Sie uns gerne Bescheid.