



**Lebenslagenberatung der Jugendbildung**  
**Wiesendamm 22 b , 2.OG**  
**22305 Hamburg**  
**040 29 80 16 - 155**  
**LLB@jugendbildung – hamburg.de**



### Wer kann beraten werden?

- Alle Menschen, die Geld vom Jobcenter bekommen (z.B. auch Aufstocker\*Innen und Selbständige)
- Menschen, die zeitnah Geld vom Jobcenter bekommen (z.B. ALGI-Bezieher\*Innen)

Öffnungszeiten

**Offene Beratung:**  
**Mo, Di, Do: 10-14 Uhr**

Beratungstermine nach Vereinbarung  
Montag bis Freitag



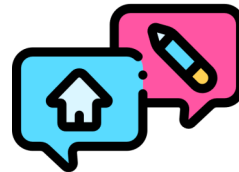
Die Lebenslagenberatung hilft bei der Bewältigung und dem Abbau von persönlichen Problemlagen.

z.B.

- Probleme in der **Wohnsituation**
- Probleme im familiären Umfeld
- Probleme im Umgang mit Stress und Belastungssituationen
- Probleme im Bereich der Gesundheitsvorsorge.

Konkret helfen wir bei:

- **der Wohnungssuche**  
(Wir haben keine Wohnungen!!)
- dem Aufzeigen neuer Möglichkeiten und Wege
- dem Umgang mit Behörden
- dem Ausfüllen von Anträgen
- dem Zugang zu internetfähigen Computern
- den ersten Schritten in den eigenen Wohnraum



Die Beratung wird in vier Modulen angeboten:

- Eingangsberatung
- Krisenintervention
- Stabilisierende Beratung
- Nachsorgende Beratung

Für die stabilisierende Beratung brauchen Sie einen **Gutschein**, den Sie bei Ihrem **Jobcenter** bekommen.

Ein Erstgespräch oder eine Krisenintervention ist zu den Öffnungszeiten auch ohne Termin möglich.

Brauchen Sie Beratung in einer anderen Sprache oder Gebärdensprache? Dann sagen Sie uns gerne Bescheid.